

מפרט טכני – כלים:

מפרט ומאפייני חלל:

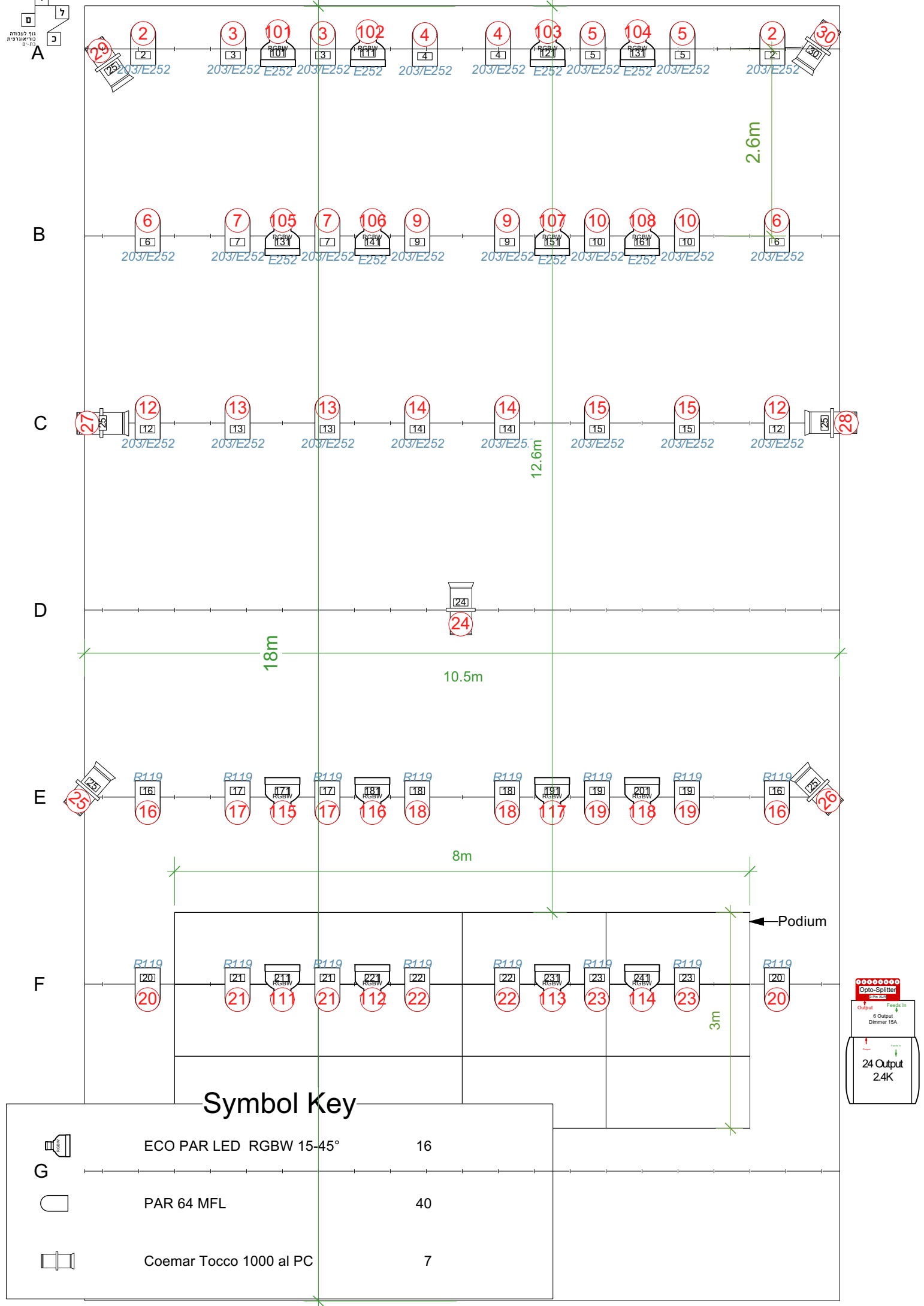
- החלל הינו חלל סטודיו, בשטח כולל של 270 מ"ר השטח מחולק ל –
 1. איזור שירות הכולל – שירותים, מקלחות וחדר הלבשה. מטבח אזור ישיבה.
 2. רצפת מחולקת מקצועית -
 - רוחב במה/רצפת מחולקת – 10.5 מ'
 - אורך במה/רצפת מחולקת – 18 מ'אזור שירות/ישיבת קהל (טריבונה) – 8 מ' על 3 מ'
הטריבונה אינה ניתנת להזזה אלא אם סוכם אחרת במפורש.
גובה תקרה - משופעת מתחילה ב-4 מ' ובמרכז 5.5 מ'
- שני השטחים אינם מופרדים ביניהם ומהווים חלל עבודה אחד רצוף ופתוח. החלל הינו ורסטילי ומאפשר אופני מופע והושבת קהל רבים ומגוונים. מספר מקומות – 60-100 איש (בהתאם להסדרי הישיבה).
- תקרה משופעת (ראה תמונה).
גובה מינימלי 4 מ' | גובה מקסימלי 5 מ'
- החלל הינו חלל מואר (ולא BLACKBOX אטום).
ישנם בדי החשכה לכיסוי החלונות (המאפשרים, בין היתר, עריכת חזרות תאורה בשעות היום וכד').

מפרט תאורה:




סוג פנס/מוצר	כמות
תומסים MFL / PAR K1	48
PC 1KW	8
אירסים 1KW	6
דימרים של KW2, 24+6	30
'ETC 36	2
PAR LED RGBW 15-45°	16
מפצל 8 DMX כניסות	1
מחשב תאורה ידני Onyx on PC BOTEX	2
צוגים קבועים *פרוסים על כל שטח החלל (כולל קו מעל לאזור הישיבה) **נא לשים לב למבנה התקרה	8
קווי תאורה על כל צוג + קו חי באמצע	8
קווי תאורה על הרצפה	6
קווים חיים (רצפה)	6

מפרט סאונד:

סוג	כמות
חלל גדול	
מגבר 2 יציאות	1
פאנל עם יציאת PL 3.5 ממ 2 יציאות XLR(ניתן לחבר שני מיקרופונים) מיקסר Souncraft NOTEPAD 8FX כניסות: XLR 2 RCA 2 PL ¼ 4	1
רמקולים תלויים ערוץ קדמי וערוץ אחורי (ולא ימין שמאל)	4
חלל קטן	
פאנל עם יציאת PL 3.5 ממ מיקרופונים	1
רמקולים תלויים L\R	2
מיקרופון דינאמי	1
XLR אורך 10 מ'	3



Symbol Key

	ECO PAR LED RGBW 15-45°	16
	PAR 64 MFL	40
	Coemar Tocco 1000 al PC	7

